

www.lasy.gov.pl



Lasy Państwowe

100 LAT
1924-2024
Lasów Państwowych

Drugie spotkanie Zespołu do spraw lasów o wiodącej funkcji społecznej wokół miasta Poznań – projekt zasięgu

Poznań, 19.09.2024 r.

Dr inż. Katarzyna Gięda-Pinas
Główny specjalista SL ds. urządzania lasu
Konsultant ds. kontaktów społecznych

Regionalna Dyrekcja Lasów
Państwowych w Poznaniu



Las Państwowy

Proces konsultacji trwa

100 LAT
1924-2024
Lasów Państwowych



Grupa
społeczna

Grupa
naukowa

Grupa
drzewiarzy

Grupa
samorządów
ców

www.lasy.gov.pl



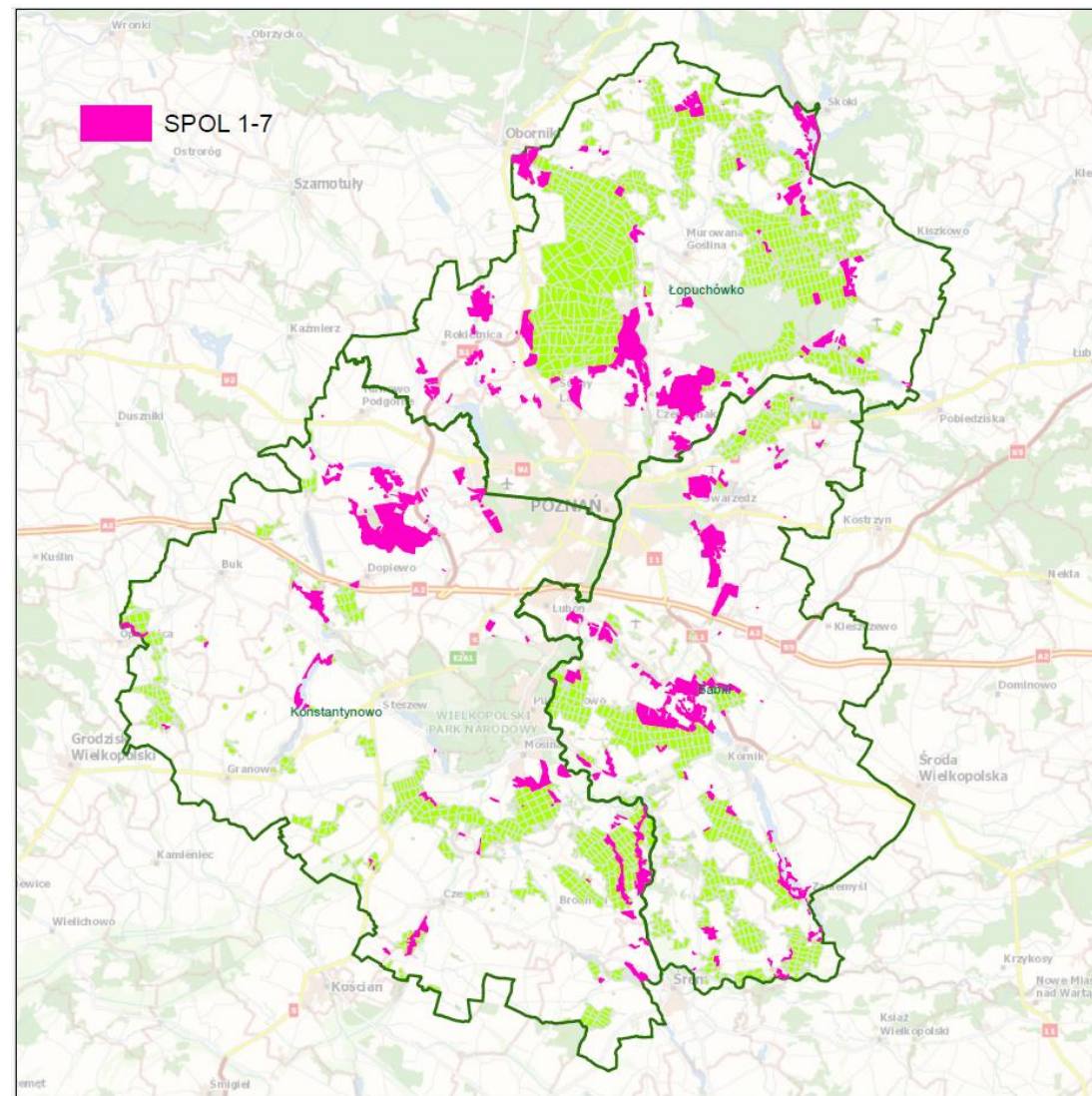
Lasy o wiodącej funkcji społecznej wg 7 kategorii Wytycznych ONoL

9584,40 ha

Babki – 2509,95 ha

Łopuchówko – 4090,82 ha

Konstantynowo – 2983,60 ha





Las Państwowy

S1. Lasy kluczowe dla tożsamości kulturowej lokalnych społeczności

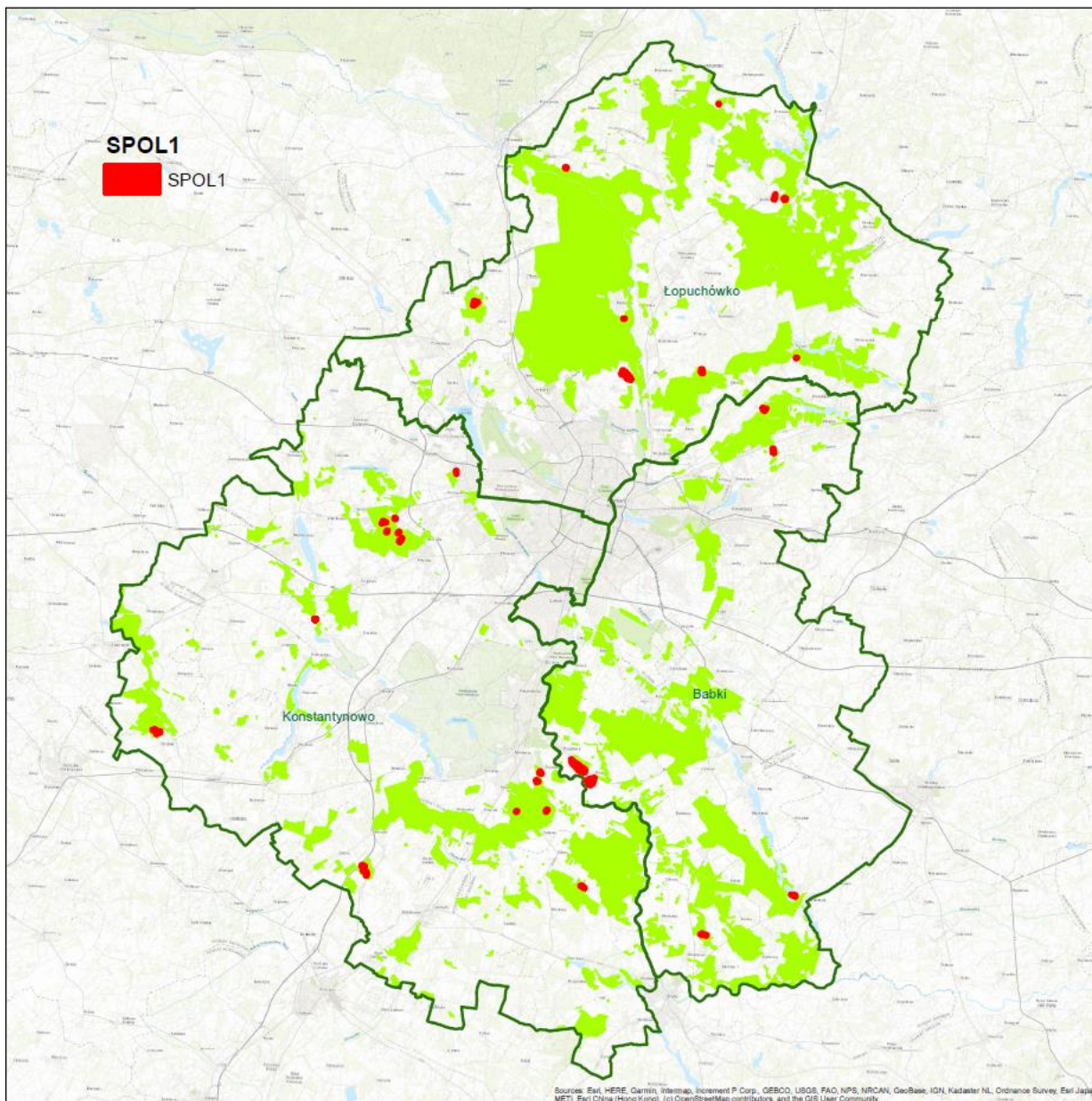
112,50 ha

Babki – Aleja Filozofów w Wierzenicy, Las Nowożeńców, Rogalin, grób Żuana, mogiła w oddz. 102

Łopuchówko – Park w Radojewie

Konstantynowo – Mogiły zbiorowe w okolicach Zakrzewa i Głuchowa, miejsca pamięci w Grzybnie

www.lasy.gov.pl





Las Państwowy

S2. Lasy intensywnie użytkowane rekreacyjnie lub turystycznie

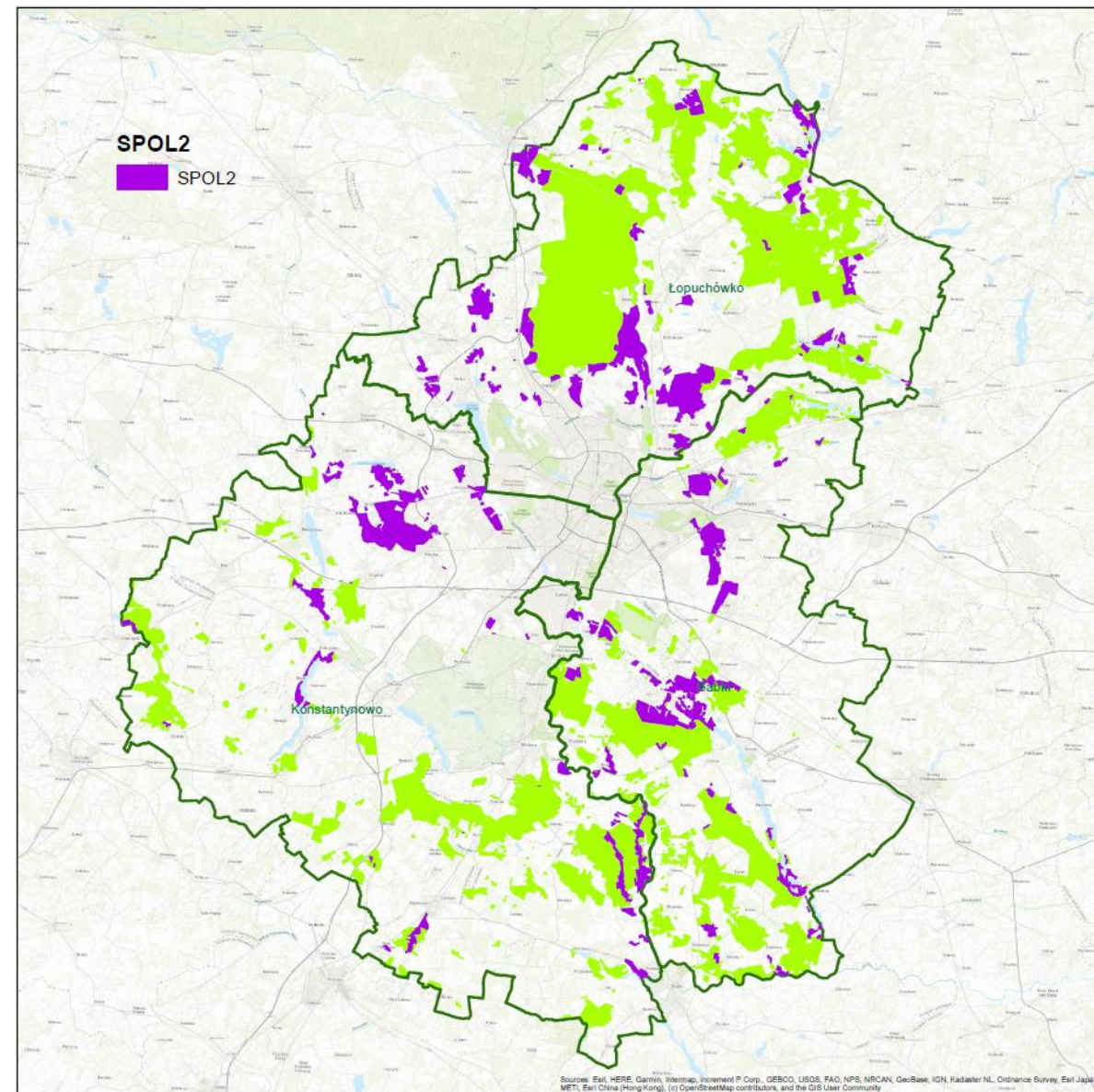
9 108,18 ha

Babki – Darzybór, okolice Borówca - Komionek, Antoninek, okolice jezior Jezioro Małe, Wielkie, Bnińskie

Łopuchówko – kompleks Dziewicza Góra, Łysy Młyn, Kicin, Sobota, Złotkowo, Oborniki, Sławica, Skoki wokół jezior

Konstantynowo – trasy komunikacyjne Krajowo-Jaszkowo, Las Palędzko-Zakrzewski, Wysogotowo – lasy sąsiadujące z Laskiem Marcelesińskim, okolice jeziora Strykowskiego

www.lasy.gov.pl



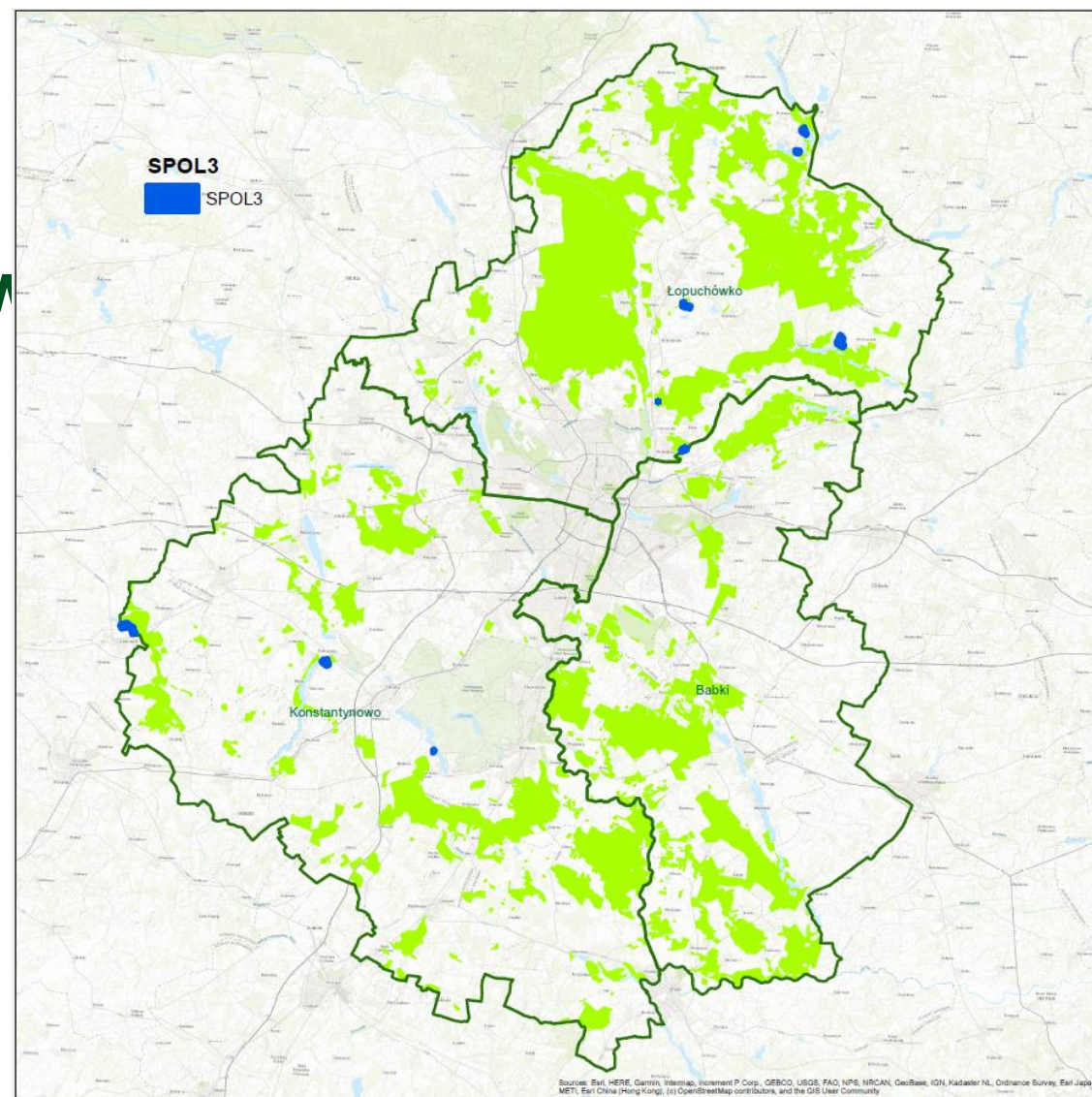


S3. Tereny leśne w sąsiedztwie ośrodków wypoczynkowych, hoteli, sanatoriów (spa), campingów

90,98 ha

Łopuchówko – okolice jezior:
Wronczyn, Skoki

Konstantynowo – okolice
Rybojecka (jeziro Strykowskie),
Opalenica Centrum Sportowe
Remes





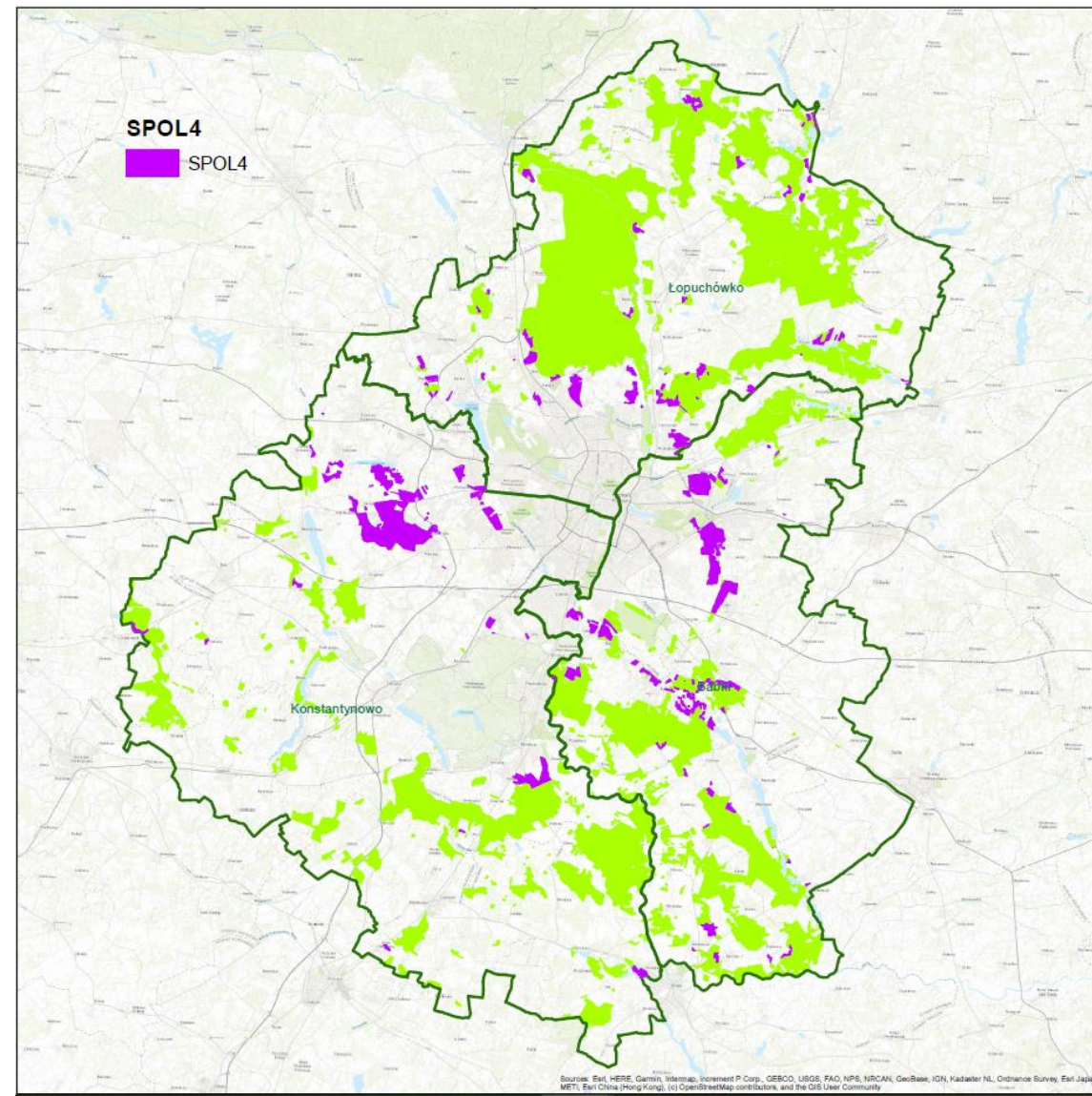
Las Państwowy

S4. Lasy położone w sąsiedztwie zwartej zabudowy, w szczególności wokół dużych ośrodków miejskich

4 499,09 ha

Babki – Darzybór, Antoninek, Czapury, Borowiec, Kamionki, Konarskie
Łopuchówko – Kicin, Złotkowo, Suchy Las, Czerwonak, Nienawiszcz (pł)
Konstantynowo – okolice Mosiny, Las Palędzko-Zakrzewski

www.lasy.gov.pl





S5. Lasy uzdrowiskowe lub użytkowane w celach zdrowotnych

Brak lasów
uzdrowiskowych w
okolicach Poznania





Lasy Państwowe

100 LAT
1924-2024
Lasów Państwowych

S6. Obszary cenne z punktu widzenia usług ekosystemowych dla lokalnej społeczności

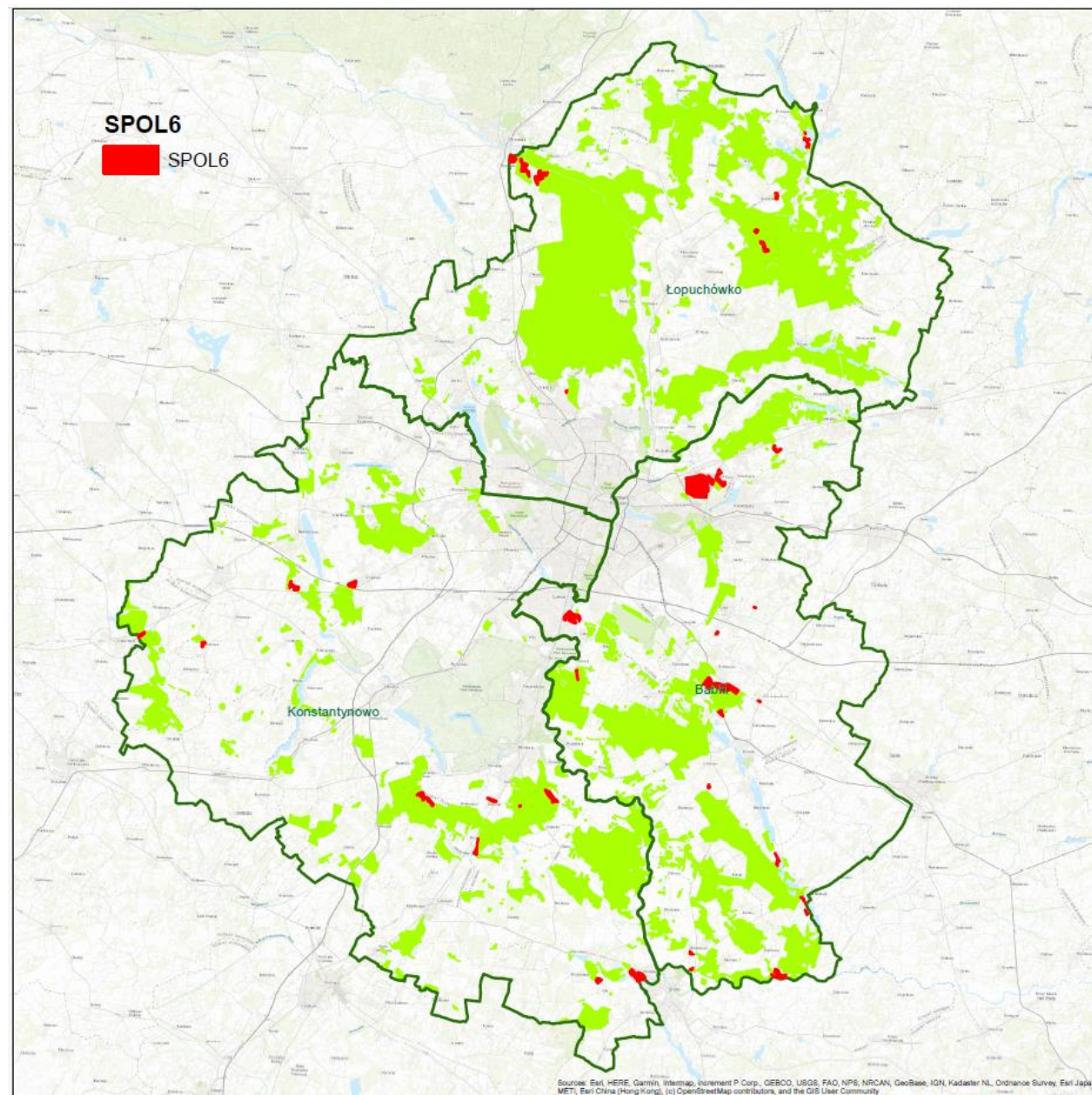
689,93 ha

Babki – Antoninek, Zakłady Luvena
Luboń, Gądky

Łopuchówko – okolice rezerwatu
Żywiec Dziewięciolistyny,
Nadleśnictwo

Konstantynowo – Psarskie, Sowinki

www.lasy.gov.pl

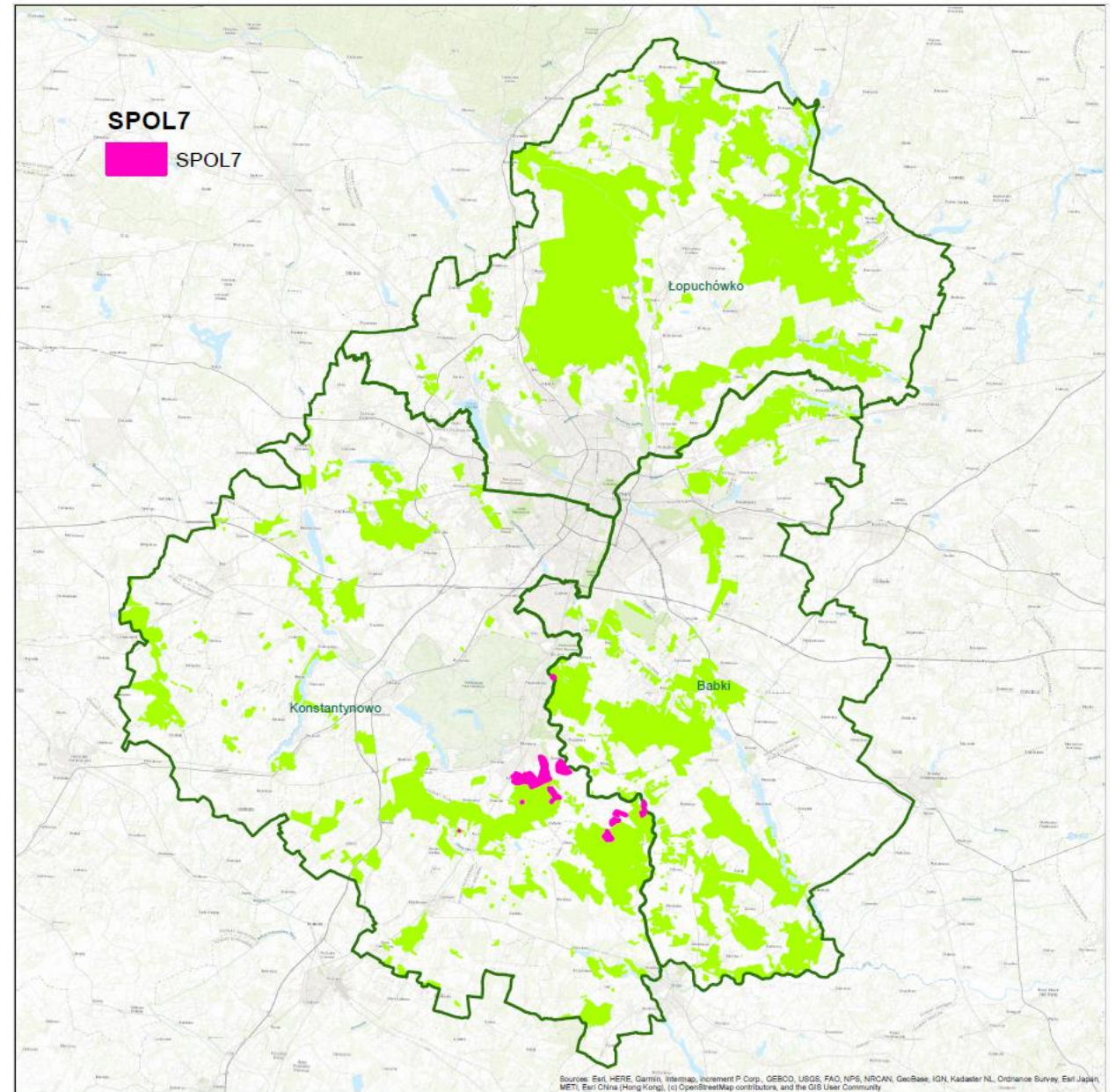


S7. Obszary istotne dla zaopatrzenia w wodę lokalnej społeczności

312,69 ha

Konstantynowo – strefa ochronna ujęcia wód podziemnych Mosina- Krajkowo - Baranówko

www.lasy.gov.pl



www.lasy.gov.pl

Regionalna Dyrekcja
Lasów Państwowych w Poznaniu
ul. Gajowa 10, 60-959 Poznań

k.gielda-pinas@poznan.lasy.gov.pl
tel.: +48 607 707 935

Dziękuję za uwagę

Katarzyna Giełda-Pinas
Kierownik Zespołu ds. Urządzania Lasu
RDLP w Poznaniu- konsultant ds. kontaktów
społecznych